

[고려대학교 크림슨창업지원단]

2026년 상반기 고려대학교 창업보육센터

신규 입주기업 모집 공고문

1 모집 개요(안)

가. 모집규모: 2개실(636호, 642A호)

나. 입주 일정

- 1) 계약기간: 2026년 2월 1일 ~ 2027년 1월 31일 (총 1년)
- 2) 입주일: 2026년 2월 1일
- 3) 재계약 조건
 - (가) 1년마다 연장 심사 시행 후 최대 3년 입주 가능
 - (나) 매 연장 시 보육료 5% 인상

다. 호실별 계약 내용

호실명	전용 면적	계약 면적	월 보육료 (부가세 포함)	보증금
636호	13.2평 (43.72㎡)	19.6평 (64.89㎡)	1,078,000원	9,800,000원
642A호	6.3평 (20.91㎡)	12.7평 (42.08㎡)	698,500원	6,350,000원

※산정기준

- 1) 전용 면적: 사무실 개별 사용 면적
- 2) 계약 면적: 공용 공간(대회의실, 소회의실 등) 포함 면적
- 3) 월 보육료(부가세 포함): 평당 보육료(55,000원) × 계약 면적
- 4) 보증금(부가세 제외): 평당 보육료(50,000원) × 계약 면적 × 10(개월)
- 5) 월 공과금: 사용량 및 면적에 따라 별도 부과

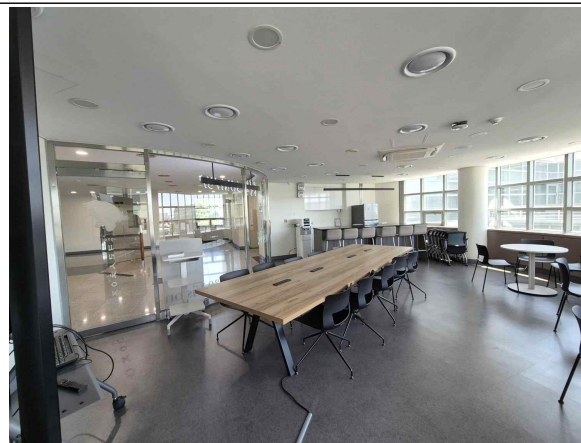
라. 시설 현황

- 1) 위치: KU R&D센터 6층 A라인 (서울시 안암로 145, 고려대학교 R&D센터)
- 2) 건축물 용도: 교육연구시설
- 3) 총 면적(㎡): 583.16(복도,화장실 등 공용면적 제외)
- 4) 냉·난방: 시스템 냉·난방기(중앙제어)
- 5) 시설: 개별 싱크대, 소회의실 및 대회의실 보유(예약제)
- 6) 기타: 사무 공간 외 사무 집기 제공 없음, 인터넷 개별 설치 필요

마. 창업보육센터 공간 사진



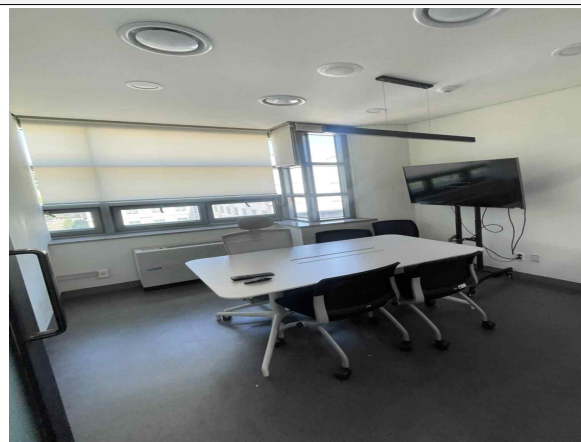
R&D센터 입구



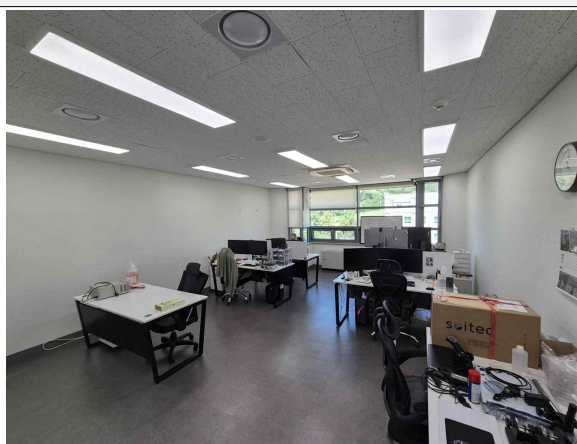
대회의실



소회의실A



소회의실B



636호실



642A호실

2 입주 자격 요건

가. 기본 자격 요건

- 1) 공고일(2026. 1. 7.) 기준 「중소기업창업 지원법」에 따른 중소기업을 창업하여 사업을 개시한 날로부터 7년이 경과하지 아니한 초기창업기업 또는 예비창업자
- 2) 입주 후 3개월 이내 해당 호실 주소지를 본사 또는 기업부설연구소의 주소로 이전 또는 설립이 가능한 기업
- 3) 입주 후 임직원이 상주하여 근무할 수 있는 기업
※실사용 여부 확인을 위한 현장 점검 실시 예정

나. 선정 제외 대상: 다음 각 호의 어느 하나에 해당하는 기업은 입주 대상에서 제외

- 1) 금융기관으로부터 불량거래자로 규제 중인 사업자
- 2) 국세 또는 지방세를 체납 중인 사업자
- 3) 휴·폐업 중인 사업자
- 4) 폐수, 소음, 진동 등 공해 다발업종 사업자
- 5) 국가의 「중소기업 창업지원법」 시행령 제4조에 해당되는 업종 사업자
- 6) 기타 입주심의위원회에서 부적당하다고 판단하는 사업자

3 입주 심사 개요

가. 1차 서류 심사

- 1) 심사일: 2026. 1. 22. (목)
- 2) 결과 발표일: 2026. 1. 23. (금), 신청 기업별 이메일 통보
- 3) 심사 기준

항목	협업가능성	사업성	추진성	수익성	기술성	사회적기여도
배점	20점	20점	20점	20점	10점	10점

※가점 대상 서류 제출 시, 최대 2점 이내 가점 부여

- 4) 합격 기준: 입주심의위원 평균 점수 70점 이상 득점한 기업

나. 2차 발표 심사

- 1) 심사일: 2026. 1. 27. (화)
- 2) 결과 발표일: 2026. 1. 28. (수)
- 3) 심사 대상: 서류심사 합격 기업
- 4) 심사 방식: 실시간 온라인 화상회의

5) 심사 기준: 서류심사 기준과 동일

※동점자 발생 시, 협업가능성>사업성>추진성>수익성>기술성>사회적 기여도 순위를 우선하여 최종 순위 부여

6) 합격 기준: 입주심의위원 평균 점수 고득점 순으로 입주 기업 선정

7) 비교: 호실 배정은 서류심사 및 발표심사 점수를 합산한 최종 고득점 순에 따라 호실 선택권 우선 부여

4 접수 방법

가. 접수 기간: ~2026. 1. 21. (수) 13시까지

나. 제출 서류

1) [필수 제출] 입주신청서

※본 공고에 첨부된 소정 양식 사용

2) [기창업자 필수 제출] 사업자등록증 사본

3) [가점 서류] 하단 서류 중 1건 제출 시 가점 2점 부여(최대 2점 인정)

(1) 고려대학교 재직증명서 또는 재학·휴학·수료증명서

※발급 기준: 신청서 제출 월에 발급된 증명서에 한함

(2) 성과공유기업: 관련 인증서* 제출

(3) 여성기업: 여성기업확인서

*인증서 목록

① 인재육성형 중소기업	중소벤처기업부(중소벤처기업진흥공단)
② 직무발명보상 우수기업	특허청(한국발명진흥회)
③ 인적자원개발 우수기업	고용노동부(한국산업인력공단)
④ 가족친화 인증기업	여성가족부(한국경영인증원)
⑤ 노사문화 우수기업	고용노동부(노사발전재단)
⑥ 청년친화 강소기업	고용노동부(중소기업중앙회)
⑦ 직장어린이집 설치 기업	고용노동부 (근로복지공단 직장보육지원센터)
⑧ 근로자휴가지원사업선정기업	문화체육관광부(한국관광공사)
⑨ 중소기업 복지플랫폼 우수활용기업	중소벤처기업부(대한상공회의소)
⑩ 여가친화인증기업	문화체육관광부(지역문화진흥원)

4) (해당 시) 2025년도 부가가치세과세표준증명

5) (해당 시) 벤처기업확인서

6) (해당 시) 출원서, 특허 등록증

7) (해당 시) 기타 성과를 증빙할 수 있는 서류

다. 접수처: msr99@korea.ac.kr

5 문의

- 전화: 02-3290-4813
- 이메일: msr99@korea.ac.kr